

**Modelo de Formatação**  
**Título do trabalho**

Primeiro autor<sup>1</sup>; Segundo autor<sup>2</sup>; Terceiro autor<sup>3</sup>

<sup>1</sup>Endereço institucional

<sup>2</sup>Endereço institucional

<sup>3</sup>Endereço institucional

E-mail do autor, E-mail do autor, E-mail do autor

**Resumo** - *O resumo deve conter entre 150 e 260 palavras. O resumo não deve conter abreviações indefinidas ou referências não especificadas.*

(Palavras-chave: Forneça 3 palavras-chave que podem ser usadas para fins de indexação.)

**Abstract** - *O abstract deve conter entre 150 e 260 palavras. O Abstract não deve conter abreviações indefinidas ou referências não especificadas.*

(Keywords: Forneça 3 palavras-chave que podem ser usadas para fins de indexação.)

## **1 Introdução**

Este texto tem a finalidade de servir de modelo para apresentação de artigos a serem enviados a revista Engenharia Meio Ambiente e Inovação. O padrão será único, independentemente de sua diagramação na forma final da revista. Se os autores desejarem, poderão utilizar este exemplo formatado e disponível na web site da revista, para a confecção de seu próprio artigo, bastando para isso, fazer a substituição deste texto.

## **2 Metodologia**

Os trabalhos deverão ser limitados entre oito e quinze páginas, papel de tamanho A4, com margens esquerda e direita de 2,5 cm, margens superior e inferior de 3,0 cm, fonte Times New Roman, tamanho 10 pt, padrão Word, com extensão ".DOC", contendo as seções: a) Resumo seguido do *Abstract* em Inglês e das palavras-chave; b) Introdução; c) Metodologia; d) Resultados; e) Conclusão e f) Referências Bibliográficas. Havendo agradecimentos, estes deverão vir antes das referências.

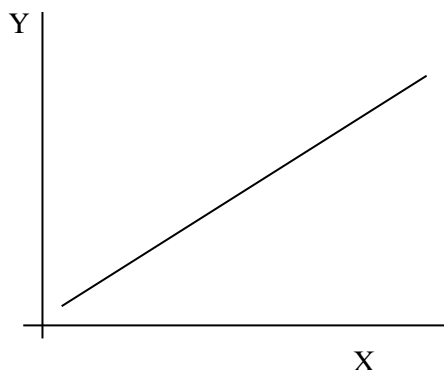
As primeiras linhas da página devem conter o título do trabalho em negrito, centralizado e em tamanho 10 pt, seguido imediatamente pelas linhas que conterão o(s) nome(s) do(s) autor(es), em tamanho 10 pt. Em seguida, deverá vir à legenda que permite identificar Autor, Co-autor e Colaboradores do artigo seguido pelos endereços institucionais. Na última linha a identificação dos contatos (e-mail) dos autores.

A seguir o texto deve ser iniciado pela "Introdução". Os subtítulos Introdução, Metodologia, Resultados, Conclusão e Referências Bibliográficas devem ser escritos em negrito com a primeira letra em maiúsculo e alinhados à esquerda. Ao final de cada sub-seção deve-se deixar uma linha em branco. Todo o texto deverá ser escrito com 1,5 de espaçamento.

As citações devem ser indicadas através do sobrenome do autor, como nos exemplos: "... e podem contaminar quimicamente o paciente (Sobrenome 2015) ..." ou ainda, "... de acordo com Sobrenome (2015)...". Alguns exemplos de referências podem ser encontrados no final deste modelo.

### 3 Resultados

As figuras, tabelas, etc., devidamente referenciadas no texto, podem ser colocadas da maneira mais conveniente para o autor em uma coluna ou ocupando toda a largura da página. Recomenda-se ainda, que antes e após os elementos não textuais e suas respectivas legendas, deixe-se uma linha de espaçamento entre estes e o texto. Os autores não devem se esquecer da colocação de legendas nas figuras, tabelas, gráficos e outros elementos. As equações devem ser numeradas e ser feitas utilizando o editor de equações do Word.



**Figura 1** - Centralizada na coluna e com legenda abaixo da figura.

$$Y = ax + b \quad (1)$$

**Tabela1** - Legenda acima da tabela, centralizada.

	A	B	C
X	1	2	3
Y	4	5	6
W	7	8	9
Z	8	7	6

É importante lembrar que as correções sugeridas pelo Comitê Editorial da Revista serão verificadas no retorno dos artigos correspondentes.

Pede-se ainda que todos os autores revisem cuidadosamente a versão final do trabalho para evitar erros de gramática, ortografia, digitação e formatação.

### 4 Conclusões

Os autores cujos trabalhos necessitem correções deverão ser reapresentados, devidamente corrigidos. Conforme lista de histórico de revisão do artigo descrita no final deste documento.

### 5 Agradecimentos

Se necessário, usar este espaço para agradecimentos.

## 6 Referências

A lista de referências deve incluir apenas trabalhos que são citados no texto e que foram publicados ou aceitos para publicação. As referências devem ser alfabetizadas pelos sobrenomes do primeiro autor de cada trabalho seguindo as especificações a seguir:

### 1) Artigos publicados em revistas

Gamelin FX, Baquet G, Berthoin S, Thevenet D, Nourry C, Nottin S, Bosquet L. (2009) Efeito do treinamento intermitente de alta intensidade na variabilidade da frequência cardíaca em crianças pré-púberes. *Eur J Appl Physiol* 105: 731-738. <https://doi.org/10.1007/s00421-008-0955-8>

### 2) Livro

South J, Blass B (2001) O futuro da genômica moderna. Blackwell, Londres

### 3) Capítulo de livro

Brown B, Aaron M (2001) A política da natureza. In: Smith J (ed) O surgimento da moderna genômica, 3rd edn. Wiley, Nova York, pp 230-257

### 4) Documento on-line

Cartwright J (2007) Grandes estrelas têm tempo também. IOP Publishing PhysicsWeb. <http://physicsweb.org/articles/news/11/6/16/1>. Acessado em 26 de junho de 2007

### 5) Dissertação

Trent JW (1975) Insuficiência renal aguda experimental. Dissertação, Universidade da Califórnia

Para a abreviação do nome de um periódico utilize a lista de abreviações de palavras disponibilizada pelo *International Standard Serial Number* (ISSN). Consulte: <http://www.issn.org/services/online-services/access-to-the-ltwa/>